



UFC QUE CHOISIR 54
76 rue de la Hache
54000 NANCY

PARKINGS DE NANCY

Enquête 2016

Enquête réalisée de septembre 2015 à février 2016 par les bénévoles d'UFC Que Choisir 54 à NANCY.

Vous trouverez nos observations, nos conseils, nos demandes pour chaque parking souterrain, aérien, de surface. Il s'agit d'un ressenti de nos bénévoles, il peut différer d'une personne à l'autre.

La seule association de consommateurs de Nancy affiliée à UFC Que Choisir.

Rejoignez-nous :

- Adhésion : 35€ pour 12 mois
- Téléphone : 09.52.19.48.23
- Courriel : contact@ufc54.fr
- Facebook : [ufcquechoisir.54](https://www.facebook.com/ufcquechoisir.54)
- Site internet : <http://nancy.ufcquechoisir.fr>

Nos permanences (conseils gratuits) :

A Nancy 76 rue de la Hache :

- Lundi, mercredi, vendredi de 15 à 19h
- Mardi de 9 à 11h

A Toul (Médiathèque) : Mardi de 16h30 à 18h.

A Bar le Duc (Centre Ste Catherine, 4 Bd des Ardennes):

- Mercredi de 14 à 18h
- Samedi de 9 à 12h

INDIGO (ex Vinci)**PARKING CARNOT**

Concédé

Place Carnot

Souterrain

371 places

Affichages places restantes

Ouvert 24/24



Accessibilité	Entrée aisée
Circulation intérieure	Facile, niveau -1 quasi réservé aux places abonnés
Largeur places	2 mètres mais espace pour manœuvre réduit - Risque de rayures
Accès PMR	Pas de places PMR car sortie piéton par escalier seulement
Véhicules électriques	Pas de places pour véhicules électriques
Ascenseur	Pas d'ascenseur (en cours d'installation)
Sonorisation	Oui
Impression sécurité	Niveau -2 désert
Bornes de sortie	2 bornes, sortie aisée, CB acceptée
Tarif 0-30'	Gratuit
Tarif 1h15-1h30	3,00
Tarif 2h45-3h00	6,00
Facilité sortie voiture	Attention aux voitures arrivant assez vite.
AVIS GLOBAL	<p>Parking peu fréquenté, inaccessible aux personnes à mobilité réduite. On se sent assez seul au dernier niveau, premier niveau vite complet car la majorité des places sont pour les abonnés.</p> <p>Manoeuvres délicates dès qu'on a une voiture un peu large, On lui préfère le parking Léopold en surface.</p> <p>Un ascenseur est en cours d'installation, un bone nouvelle !</p>
NOS CONSEILS	1- Soyez très attentifs lors des manœuvres
	2- A éviter pour les personnes craintives
	3- Préférer le parking Léopold, tout proche et en surface
NOS DEMANDES	1- Mettre en place un ascenseur : En cours !
	2- Si ascenseur, créer des places PMR
	3- Créer des places pour véhicules électriques

INDIGO (ex Vinci)**PARKING CHARLES III (Marché)**

Concédé

Place Charles III

Souterrain

343 places

Affichages places restantes

Ouvert 24/24



Accessibilité		Entrée aisée, mais depuis le passage souterrain du marché
Circulation intérieure		Voie pas très large, colimaçon court
Largeur places		2,09m - Assez étroit, la manœuvre demande attention
Accès PMR		Places PMR bien identifiées
Véhicules électriques		Places pour voiture électriques avec prises
Ascenseur		Ascenseur spacieux
Sonorisation		Sonorisation bien présente
Impression sécurité		Très bonne, fréquentation importante
Bornes de sortie		2 bornes, mais une souvent fermée
Tarif 0-30'		Gratuit
Tarif 1h15-1h30		3,00
Tarif 2h45-3h00		6,00
Facilité sortie voiture		Sortie délicate du fait des voiture utilisant le passage souterrain
AVIS GLOBAL		Un parking entièrement refait, agréable, fonctionnel. Idéal pour les courses au centre-ville et au marché. Il faut emprunter le passage souterrain sous la place Charles III pour y accéder.
NOS CONSEILS	1-	Soyez très attentifs lors des manœuvres
	2-	Le plus central de Nancy, idéal pour fréquenter les commerces
	3-	Demander la réduction parking aux commerçants
NOS DEMANDES	1-	Un miroir en face de la sortie pour voir les voitures du souterrain
	2-	Les 2 sorties en fonctionnement
	3-	1 borne de paiement à l'entrée principale, niveau place Charles III

REGIE**PARKING Dom Calmet**

Gestion municipale

Accès par rue des Carmes/Dom Calmet

Souterrain

205 places

Affichages places restantes

Ouvert 24/24



Accessibilité		Accès difficile : il faut le trouver et bien viser !
Circulation intérieure		Difficile, parking assez exigu
Largeur places		2,20 mètres
Accès PMR		Places nombreuses
Véhicules électriques		Non
Ascenseur		3 : 2 vers rue St Dizier, 1 rue des Dominicains
Sonorisation		Oui
Impression sécurité		Bonne
Bornes de sortie		Prendre celle de gauche, plus facile
Tarif 0-30'		Gratuit
Tarif 1h15-1h30		3,00
Tarif 2h45-3h00		6,00
Facilité sortie voiture		Sortie pas aisée
AVIS GLOBAL		<p>Parking difficile à trouver et à utiliser</p> <p>Très bien situé, sorties piétons bien aménagées avec ascenseurs</p> <p>Etat de propreté très perfectible, sale par endroits</p> <p>Abonnements chers, projet de les augmenter encore !</p> <p>Le parking pour personnes à mobilité réduite le plus proche du secteur historique de Nancy.</p>
NOS CONSEILS	1-	Accéder en prenant la file de droite
	2-	Pratique pour le secteur St Dizier, rue des Doms, Stanislas
	3-	Réductions commerçants à demander
NOS DEMANDES	1-	Entretien général à améliorer,
	2-	Mieux le signaler, surtout en arrivant à proximité.
	3-	

Privé Indigo**PARKING Joffre-St Thiébaut**

Parking privé

Rue Gd Rabbin Haguenauer

Aérien

486 places

Affichages places restantes

Ouvert 24/24



Accessibilité	■	Facile, par rue Gd Rabbin Haguenauer
Circulation intérieure	■	Zones abonnées et supermarché, on peut vite se tromper,
Largeur places	■	2,20 mètres
Accès PMR	■	Places en rez de chaussée, accès facile
Véhicules électriques	■	Non
Ascenseur	■	Ascenseur ne dessert pas 1er étage
Sonorisation	■	Oui
Impression sécurité	■	Moyenne, SAS peut inquiéter
Bornes de sortie	■	
Tarif 0-30'	■	0
Tarif 1h15-1h30	■	3,20
Tarif 2h45-3h00	■	5,60 le mercredi, 6,00 le samedi après 14h, 6,40 les autres jours
Facilité sortie voiture	■	Sortie très facile
AVIS GLOBAL	■	<p>Parking bien situé, intéressant pour clients du supermarché Match. Parking privé = tarifs libres Tarifs incompréhensibles variant selon le jour de la semaine et l'heure et ayant augmenté le 23 février 2016 sans information si ce n'est un tableau illisible à l'entrée. Personnel incapable de donner le tarif exact, ni de calculer un coût pour une durée déterminée. Tarif de jour jusque 20H (19H dans la plupart des autres parkings)</p>
NOS CONSEILS	1-	Etre attentif dans la circulation intérieure
	2-	A éviter sauf pour courses au Match.
	3-	
NOS DEMANDES	1-	Meilleure signalétique intérieure
	2-	Places véhicules électriques et famille (avec enfant en poussette)
	3-	Tarifs clairs et compréhensibles- Tarif nuit à compter de 19H

REGIE

PARKING KENNEDY

Gestion municipale

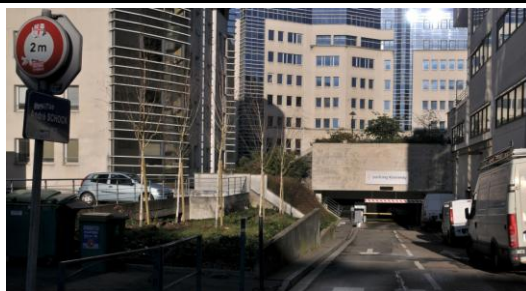
Rue André Schock

Aérien

310 places

Affichages places restantes

Ouvert 24/24



Accessibilité		2 entrées aisées. Voie d'accès encombrée (rue de la Rotonde)
Circulation intérieure		Rampe droite mais virages serrés
Largeur places		2,25 - Manœuvres faciles
Accès PMR		Oui, places réservées
Véhicules électriques		4 places avec prises
Ascenseur		2 ascenseurs dont un aux normes PMR (donne esplanade Seguin)
Sonorisation		Oui
Impression sécurité		Bonne, parking aérien, gardiennage
Bornes de sortie		2 sorties, rue Schock et de la Rotonde
Tarif 0-30'		Gratuit
Tarif 1h15-1h30		3,00
Tarif 2h45-3h00		6,00 (annoncé 5,50 sur le site de la ville de Nancy)
Facilité sortie voiture		
AVIS GLOBAL		<p>Parking très pratique pour se rendre à la CUGN, au Cameo Commanderie ou à l'UCP.</p> <p>Manoeuvres et circulation faciles sauf accès rampe intérieure.</p> <p>Sortie voitures à l'arrière pas très avenante.</p> <p>Accès esplanade Seguin (CUGN) de qualité.</p> <p>Places pour motos</p>
NOS CONSEILS	1-	A utiliser pour le secteur CUGN, Commanderie, Croix de Bourgogne
	2-	Bonne impression de sécurité
	3-	Très bien pour PMR, véhicules électriques, motos.
NOS DEMANDES	1-	Meilleure signalétique pour les 2 accès.
	2-	Dégager l'accès via rue de la Rotonde
	3-	Améliorer l'accès à la rampe intérieure (virage trop serré).

INDIGO (ex Vinci)**PARKING LEOPOLD**

Concédé

Cours Léopold

Surface

348 places

Affichages places restantes

Ouvert 24/24



Accessibilité	■	2 Entrées aisées côté rue Baron Louis et allée Obélisque
Circulation intérieure	■	Facile, on peut faire le tour du parking
Largeur places	■	2,60 à 3 mètres - Aucune difficulté de manœuvre
Accès PMR	■	Places réservées assez nombreuses
Véhicules électriques	■	Pas de places avec prises électriques
Ascenseur	■	Inutile, parking de surface
Sonorisation	■	Inutile, parking extérieur
Impression sécurité	■	Parking de surface fréquenté - Pas de problème dans la journée
Bornes de sortie	■	2 sorties côté rue Haut Bourgeois et proximité Fac de Droit- CB
Tarif 0-30'	■	Gratuit
Tarif 1h15-1h30	■	3,00
Tarif 2h45-3h00	■	6,00
Facilité sortie voiture	■	Sortie proximité feu tricolore, Pas de difficulté
AVIS GLOBAL	■	<p>Parking fréquenté, pratique pour aller en vieille ville, à la médiathèque, à la Manufacture...</p> <p>On se sent en sécurité car extérieur avec du passage piétons/voitures.</p> <p>Manoeuvres très faciles, places en biais, places PMR à proximité des entrées.</p> <p>Places boueuses par temps de pluie</p>
NOS CONSEILS	1-	Parking très pratique, sans risques
	2-	A privilégier pour des déplacements dans le secteur vieille ville
	3-	Par temps de pluie, attention aux places très boueuses
NOS DEMANDES	1-	Baisser le tarif de 20%, on est en plein air !
	2-	Créer des places pour véhicules électriques
	3-	Equiper les places de dalles engazonnées

INDIGO (ex Vinci)**PARKING MANUFACTURE**

Concédé

Quai Claude le Lorrain

Souterrain

241 places

Affichages places restantes

Ouvert 24/24



Accessibilité	■	Entrée aisée
Circulation intérieure	■	Facile, pas de colimaçon,
Largeur places	■	2,18 à 2,50 mètres,
Accès PMR	■	Pas de places PMR car sortie piéton par escalier seulement
Véhicules électriques	■	Pas de places pour véhicules électriques
Ascenseur	■	Pas d'ascenseur
Sonorisation	■	Oui
Impression sécurité	■	Moyen, très peu de monde, escaliers lugubres,
Bornes de sortie	■	1 borne de sortie, Accepte CB
Tarif 0-30'	■	Gratuit
Tarif 1h15-1h30	■	3,00
Tarif 2h45-3h00	■	6,00
Facilité sortie voiture	■	Sortie rue Michel Ney, peu passante
AVIS GLOBAL	■	Parking peu fréquenté, inaccessible aux personnes à mobilité réduite. On se sent assez seul. Manoeuvres et circulation faciles. Pratique pour aller à la médiathèque, aux spectacles de la Manu (il y a alors plus de monde). Sinon peu de pôles d'intérêt aux alentours. Escalier et sortie lugubres côté cour ICN.
NOS CONSEILS	1-	A privilégier pour les spectacles de la Manu
	2-	A éviter pour les personnes craintives en semaine.
	3-	Parking de surface Léopold est une alternative
NOS DEMANDES	1-	Mettre en place un ascenseur
	2-	Si ascenseur, créer des places PMR (il existe déjà des places larges),
	3-	Créer des places pour véhicules électriques

REGIE**PARKING REPUBLIQUE**

Gestion municipale

Bd Joffre / Place République

Souterrain

455 places

Affichages places restantes

Ouvert 24/24



Accessibilité		Facile, par Bd Joffre, passer derrière la caserne des pompiers
Circulation intérieure		Rampe facile mais 'tape-cul'
Largeur places		2,30mètre
Accès PMR		Places à chaque niveau
Véhicules électriques		8 places au 1er niveau
Ascenseur		2 ascenseurs aux normes
Sonorisation		Oui
Impression sécurité		Bonne, chef de parc de 5h30 à 23h
Bornes de sortie		2 bornes de sortie
Tarif 0-30'		0
Tarif 1h15-1h30		3,00
Tarif 2h45-3h00		6,00
Facilité sortie voiture		Sortie très facile
AVIS GLOBAL		<p>Parking parfait pour se rendre au Centre des congrès, mais peu utile à part cela.</p> <p>Pour la gare, il est moins pratique que le parking Thiers car il n'y a pas d'accès direct aux quais.</p> <p>Abonnements annuels seulement et chers</p> <p>Places vélos et voitures électriques : pratique</p> <p>Pas de tarif de nuit</p>
NOS CONSEILS	1-	Préférez parking Thiers ou St Léon pour la dépose de voyageurs
	2-	Attention aux heures de pointe où le Bd Joffre est souvent encombré
	3-	
NOS DEMANDES	1-	Des prix plus abordables pour les usagers SNCF/Congrès
	2-	Des abonnements plus souples
	3-	Rétablir des tarifs de nuit

REGIE**PARKING des 2 rives / Relais Tram**

Gestion municipale

Promenade Emilie du Chatelet

Aérien

477 places dont 100
relais tramAffichages places
restantes totales
Ouvert 24/24
Relais Tram

Accessibilité		Longue rampe d'accès
Circulation intérieure		Très aisée par 1/2 niveaux
Largeur places		2,18
Accès PMR		Oui, places réservées mais éloignées de l'entrée principale
Véhicules électriques		Non
Ascenseur		Oui
Sonorisation		Non
Impression sécurité		Bonne, parking aérien éclairé naturellement
Bornes de sortie		2 bornes
Tarif 0-30'		0
Tarif 1h15-1h30		1,00 ou gratuit si utilisation en relais tram
Tarif 2h45-3h00		2,20 ou gratuit si utilisation en relais tram
Facilité sortie voiture		Bonne, rampe droite pentue
AVIS GLOBAL		<p>Parking aérien bien fait dont l'intérêt principal est d'être un relais-tram proche du centre-ville: 2€70 par véhicule y compris tram jusque 7 passagers. Mais plein à 8h45...ce n'est pas un relais-tram!</p> <p>Pour les possesseurs de pass, le parcours tram est débité par avance à l'entrée du parking. Rien de plus à payer.</p> <p>MAIS : Nombre de places relais-tram limité à 100 vite atteint entre 8h15 et 8h45 sans mention avant la caisse : plus qu'à faire 1/2 tour...Pour un stationnement gratuit, aller au Kinopolis et au parking qui</p>
NOS CONSEILS	1-	A n'utiliser qu'en relais-tram... s'il reste de la place !
	2-	Stationnement gratuit proche (Kinopolis, rues environnantes).
	3-	Le centre commercial Leclerc a son parking gratuit pour les courses.
NOS DEMANDES	1-	Passer à 200 au moins les places 'relais tram'
	2-	Indiquer les places relais-tram restantes sur le panneau électronique
	3-	Places pour véhicules électriques

INDIGO**PARKING St Dizier**

Concédé

Rue Docteur Schmitt (perpendiculaire St Dizier)

Souterrain

209 places

Affichages places restantes

Ouvert 24/24



Accessibilité	■	Feu rouge car croisement impossible avec véhicules sortants
Circulation intérieure	■	Rampes droites, accès places en impasse difficile
Largeur places	■	2,10m
Accès PMR	■	Oui
Véhicules électriques	■	Non
Ascenseur	■	Oui, aux normes PMR
Sonorisation	■	Oui
Impression sécurité	■	Bonne pour les 2 premiers niveaux, se dégrade en dessous,
Bornes de sortie	■	1 borne
Tarif 0-30'	■	Gratuit
Tarif 1h15-1h30	■	3,00
Tarif 2h45-3h00	■	6,00
Facilité sortie voiture	■	Une seule voie entrée-sortie.
AVIS GLOBAL	■	Parking très central pour atteindre les commerces du centre, Manoeuvres et circulation difficiles. Peu pratique, préférer le parking Charles III tout proche. Peut être utilisé pour une course rapide au marché.
NOS CONSEILS	1-	Prendre son ticket avant les barrières, le long de la rue Dr Schmitt
	2-	Etre très prudent en entrant et en sortant, respecter le feu tricolore.
	3-	
NOS DEMANDES	1-	Des places avec prises pour véhicule électrique
	2-	Améliorer accès et sortie... si les contraintes le permettent
	3-	

REGIE

PARKING Gare St Léon

Gestion municipale

Rue Saint Léon

Semi-aérien

224 places

Affichages places restantes

Ouvert 24/24



Accessibilité		Accès facile par la rue St Léon
Circulation intérieure		Rampe droite facile
Largeur places		2,43m (si pilier : 2,30m) - Manoeuvre aisée
Accès PMR		Oui
Véhicules électriques		Non
Ascenseur		Oui, Aux normes côté gare, petit côté rue St Léon
Sonorisation		Oui
Impression sécurité		Bon niveau -1 / Moyen niveau -2
Bornes de sortie		2 bornes
Tarif 0-30'		Gratuit - Places dépose voyageurs
Tarif 1h15-1h30		3,00
Tarif 2h45-3h00		6,00 (annoncé 5,50 sur le site de la ville de Nancy)
Facilité sortie voiture		Forte pente avec feu rouge en haut,
AVIS GLOBAL		Parking très pratique pour amener ou chercher des voyageurs SNCF. Manoeuvres et circulation faciles sauf rampe de sortie très raide. Accès quais de la gare très aisé (ascenseur + escalators). Maintenant en concurrence avec le parking Thiers. Pas de tarif de nuit
NOS CONSEILS	1-	Plus facile et rapide que le parking Thiers pour la dépose voyageurs
	2-	A préférer au parking Thiers pour stationnement long: 12 heures (-18%)
	3-	On en ressort très vite vers le nord et l'ouest de Nancy.
NOS DEMANDES	1-	Améliorer la sortie rue St Léon (pente, feu, piétons...)
	2-	Des places avec prises pour véhicules électriques
	3-	Rétablir des tarifs de nuit

Privé

PARKING St Nicolas

Parking privé

Rue des Fabriques (proximité rue de la Salle)

Aérien

450 places

Affichages places restantes

Ouvert 7h-22h
24/24 (abonnés)



Accessibilité	Vert	Facile, par rue des Fabriques
Circulation intérieure	Jaune	Difficile, dans ancien bâtiment industriel
Largeur places	Vert	2,6 mètres - Places moto
Accès PMR	Vert	Places proximité entrée
Véhicules électriques	Rouge	Non
Ascenseur	Rouge	Non
Sonorisation	Rouge	Non
Impression sécurité	Jaune	Très moyenne dans un bâtiment lugubre
Bornes de sortie	Jaune	1 borne
Tarif 0-30'	Rouge	0,70
Tarif 1h15-1h30	Vert	1,80
Tarif 2h45-3h00	Vert	3,80
Facilité sortie voiture	Vert	Sortie très facile
AVIS GLOBAL	Jaune	<p>Parking original mais peu avenant. L'environnement post industriel à l'abandon peut inquiéter. Beaucoup de places louées sur abonnement, étages encombrés, manoeuvres pas toujours faciles. Peut intéresser pour aller faire quelques courses dans le quartier St Nicolas, ou aller manger un couscous ! Pas très cher, dommage qu'il soit payant dès la 1ère minute ! Tarifs erronés sur le site de Nancy</p>
NOS CONSEILS	1-	Parking à éviter sauf course quartier St Nicolas
	2-	Plus facile d'accès en moto, places dédiées,
	3-	
NOS DEMANDES	1-	Les 30' gratuites
	2-	Améliorer l'aspect général
	3-	

PARKING ST SEBASTIEN

Gestion privée

Centre commercial St Sébastien

Aérien

1100 places

Affichages places restantes

Ouvert 8h-20h30



Accessibilité		Entrée aisée
Circulation intérieure		Facile, attention aux piétons.
Largeur places		2,15 m - Manœuvres assez faciles
Accès PMR		Oui, place réservée à chaque étage
Véhicules électriques		Non
Ascenseur		Ascenseurs modernes
Sonorisation		Oui
Impression sécurité		Excellente, parking aérien très fréquenté
Bornes de sortie		5 bornes de sortie facilement accessibles
Tarif 0-30'		1,40 - Gratuité 15' seulement
Tarif 1h15-1h30		2,80 - Gratuité si achat dans certains commerces
Tarif 2h45-3h00		5,30
Facilité sortie voiture		Sortie facile, rue des Ponts ou Cyflée
AVIS GLOBAL		<p>Parking très pratique pour faire ses courses dans le centre commercial mais aussi au centre-ville. Accessible de 8h à 20h - Sortie fermée de 21h00 à 7h30. Beaucoup de monde le samedi après-midi, parfois complet. Ristourne parking : Certains commerces demandent un minimum d'achat (Monoprix : 20€), c'est normal. D'autres ne la proposent pas, scandaleux ! Les prix pratiqués réduisent l'avis d'un cran.</p>
NOS CONSEILS	1-	Si vous achetez au centre commercial, demandez la réduction parking
	2-	Veillez aux horaires du parking, n'allez pas au cinéma le soir!
	3-	Evitez le samedi après-midi. Très chargé,
NOS DEMANDES	1-	Gratuité d'une demi-heure minimum et baisse des tarifs
	2-	Ristourne parking dans TOUS les commerces du centre commercial.
	3-	Des places pour véhicules électriques et usagers avec poussette

INDIGO (ex Vinci)**PARKING STANISLAS**

Concédé

Rue Maurice BARRES

383 places

Affichages places restantes

Ouvert 24/24



Accessibilité	■	Rue Maurice Barrès proche Place Stanislas
Circulation intérieure	■	Montée en colimaçon assez raide
Largeur places	■	1,90 + bande de 0,40 = 2,30 - Correct
Accès PMR	■	Escalier pour le dernier niveau+ascenseur étroit
Véhicules électriques	■	Pas de places avec prise électrique
Ascenseur	■	Petit, vieillot, peu sécurisant, sous-dimensionné.
Sonorisation	■	Oui
Impression sécurité	■	Moyenne. Escalier sale et lugubre donnant rue Claude Charles
Bornes de sortie	■	2 dont une télépéage, accepte CB
Tarif 0-30'	■	Gratuit
Tarif 1h15-1h30	■	1,60
Tarif 2h45-3h00	■	3,00
Facilité sortie voiture	■	Rue xxxxx, peu passante
AVIS GLOBAL	■	<p>Parking très bien placé, proche mairie, préfecture, sites touristiques.</p> <p>Depuis le dernier niveau, très belle vue sur la Cathédrale.</p> <p>Rénovation indispensable, car fait honte à la ville de par un ascenseur hors d'âge, hors normes.,,si proche de la plus belle place du monde !</p> <p>Un escalier est vraiment dans un état pitoyable.</p>
NOS CONSEILS	1-	Allez voir la vue du dernier étage. !
	2-	Pratique pour aller à la mairie, à la préfecture ou place Stan.
	3-	Préférez l'escalier principal donnant rue Barrès.
NOS DEMANDES	1-	Accès PMR indispensable pour les touristes handicapés,
	2-	Escalier donnant rue Claude Charles à rénover
	3-	Ascenseur à rempacer par un nouveau aux normes PMR

REGIE

PARKING Gare Thiers (1er étage)

Gestion municipale

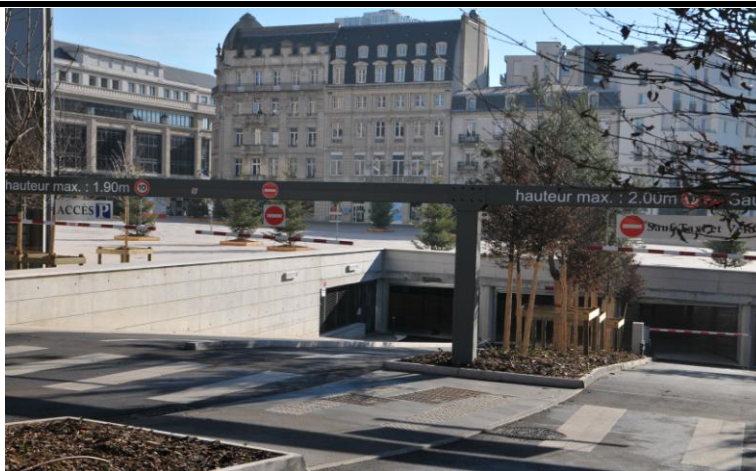
Rue Poincaré / Gare

Semi-aérien

70 places

Affichages places restantes

Ouvert 24/24



Accessibilité	■	Accès aisé via rue Raymond Poincaré, bien indiqué,
Circulation intérieure	■	Attention aux potelets surabondants
Largeur places	■	2,10 mètres
Accès PMR	■	Nombreuses places PMR
Véhicules électriques	■	OUI
Ascenseur	■	1 pour accès place Thiers, côté Printemps
Sonorisation	■	Oui
Impression sécurité	■	Très sécurisant, nombreux passages
Bornes de sortie	■	Sortie vers Bd Joffre ou rue Poincaré
Tarif 0-30'	■	Gratuit, dépose voyageurs
Tarif 1h15-1h30	■	4,20
Tarif 2h45-3h00	■	11,20
Facilité sortie voiture	■	Facile, mais attention aussi aux potelets !
AVIS GLOBAL	■	<p>Parking très pratique pour amener ou chercher des voyageurs SNCF. Manoeuvres et circulation faciles à condition de bien viser entre les potelets, déconseillé pour la conduite accompagnée !</p> <p>Accès quais de la gare très aisé.</p> <p>A ne jamais utiliser pour un stationnement long, tarifs augmentent très rapidement,</p> <p>Nombreuses places pour 2 roues</p> <p>Pas de tarif de nuit, mais c'est pour du parking courte durée.</p>
NOS CONSEILS	1-	Parking à préférer pour les depose de voyageurs SNCF
	2-	Au-delà d'une heure, les tarifs augmentent vite, choisir autre entrée,
	3-	L'idéal avec un 2 roues
NOS DEMANDES	1-	Supprimer 1/3 des potelets, totalement inutiles
	2-	Mieux signaler les 2 accès stationnements longs/courts
	3-	Baisser un peu le tarif au-delà d'une heure

REGIE

PARKING Gare Thiers (1er étage)

Gestion municipale

Rue Poincaré / Gare

Souterrain

445 places

Affichages places restantes

Ouvert 24/24



Accessibilité	■	Accès aisé via rue Raymond Poincaré, bien indiqué,
Circulation intérieure	■	Attention aux potelets surabondants et aux virages
Largeur places	■	2,10 mètres
Accès PMR	■	Nombreuses places PMR
Véhicules électriques	■	OUI
Ascenseur	■	2 pour accès gare et place Thiers, côté Printemps
Sonorisation	■	Oui
Impression sécurité	■	Sécurisant bien qu'assez vide
Bornes de sortie	■	Sortie vers Bd Joffre ou rue Poincaré
Tarif 0-30'	■	Gratuit
Tarif 1h15-1h30	■	3,00
Tarif 2h45-3h00	■	6,00
Facilité sortie voiture	■	Facile, mais attention aussi aux potelets !
AVIS GLOBAL	■	<p>Parking très pratique pour accès centre-ville. Manoeuvres et circulation faciles à condition de bien viser entre les potelets, déconseillé pour la conduite accompagnée ! Accès quais de la gare très aisé. Attention à ne pas prendre la borne pour le niveau 1. Niveaux -3 et -4 peu fréquentés Très peu de signa Pas de tarif de nuit</p>
NOS CONSEILS	1-	Parking pratique, propre et lumineux
	2-	A utiliser pour le secteur gare/printemps/centre-ville
	3-	A éviter pour spectacles, dommage salle Poirel tout près !
NOS DEMANDES	1-	Supprimer 1/3 des potelets, totalement inutiles
	2-	Rétablir des tarifs de nuit.
	3-	Signalisation intérieure insuffisante (flèches 'sortie' ?).

INDIGO (ex Vinci)**PARKING 3 Maisons**

Municipal

Rue Charles Keller (long canal)

146 places

Pas d'affichage
places restantes

Ouvert 24/24



Accessibilité	Yellow	Facile, pour parking du fond, plus délicat pour celui de gauche.
Circulation intérieure	Yellow	Partie à gauche souvent complète et il faut manoeuvrer pour repartir
Largeur places	Green	
Accès PMR	Green	Places réservées
Véhicules électriques	Red	
Ascenseur	Grey	Plein air
Sonorisation	Grey	Plein air
Impression sécurité	Yellow	Le fond du parking est peu engageant...
Bornes de sortie	Green	1 pour chacune des 2 parties du parking
Tarif 0-30'	Green	Gratuit
Tarif 1h15-1h30	Green	Gratuit jusque 2 heures
Tarif 2h45-3h00	Green	1,50
Facilité sortie voiture	Yellow	1 sortie pour chaque partie du parking
AVIS GLOBAL	Green	<p>Très pratique pour faire ses courses dans le très vivant Faubourg des 3 Maisons.</p> <p>2 heures gratuites + gratuit de 18h à 10h et le dimanche et fériés.</p> <p>Pas si éloigné de la vieille ville : porte de la Craffe à 600 mètres.</p>
NOS CONSEILS	1-	A utiliser sans modération
	2-	Préférer le parking de gauche ou le début du parking du fond
	3-	
NOS DEMANDES	1-	Les places mériteraient d'être redessinées dans la partie du fond
	2-	Ilôt des barrières caisse à réaménager , peu pratique
	3-	Places pour véhicules électriques

INDIGO (ex Vinci)**PARKING VAUDEMONT**

Concédé

Entrée par place de la Carrière

Surface

195 places

Affichages places restantes

Ouvert 24/24



Accessibilité	■	Facile, attention aux piétons en traversant l'allée vers le pépinière
Circulation intérieure	■	Facile, niveau unique
Largeur places	■	1,85 à 2,20 mètres - Voitures parfois à cheval sur 2 places petites
Accès PMR	■	Sortie par escalier
Véhicules électriques	■	Pas de place véhicule électrique
Ascenseur	■	Pas d'ascenseur
Sonorisation	■	Plein air
Impression sécurité	■	En plein air, secteur très passant
Bornes de sortie	■	2 bornes- Paiement CB
Tarif 0-30'	■	Gratuit
Tarif 1h15-1h30	■	3,00
Tarif 2h45-3h00	■	6,00
Facilité sortie voiture	■	Facile, comme pour l'entrée
AVIS GLOBAL	■	Très pratique pour aller se promener dans le Nancy historique. Dommage que les personnes à mobilité réduite soient exclues Attention au nombre de places restantes car les voitures empiètent sur les places trop petites Très prisé par les spectateurs de l'Opéra National, attention à la sortie !
NOS CONSEILS	1-	A éviter les soirs de spectacles, vite plein et sortie longue
	2-	Peu pratique avec poussette (descente raide)
	3-	
NOS DEMANDES	1-	Refaire le marquage des places pour les uniformiser
	2-	Un ascenseur extérieur près des escaliers
	3-	Un trottoir le long de la rampe d'accès,

REGIE**PARKING DES VOSGES (PICHON)**

Gestion municipale

Place des Vosges

Aérien

197 places

Affichages places restantes

Ouvert 24/24



Accessibilité		Entrée aisée
Circulation intérieure		Facile, rampes droites par demi niveau
Largeur places		2,48 - Manœuvres faciles
Accès PMR		Oui, place réservée à chaque étage
Véhicules électriques		Oui, au dernier étage
Ascenseur		Ascenseur, portes de 90 cms
Sonorisation		Non
Impression sécurité		Bonne, parking aérien
Bornes de sortie		2 bornes
Tarif 0-30'		Gratuit (mais décalage des bornes de 15') => 0,30 pour 30'
Tarif 1h15-1h30		1,00 (mais décalage de 15' => 1,20 au vrai)
Tarif 2h45-3h00		2,20 (Mais décalage de 15' => 2,40 au vrai)
Facilité sortie voiture		Sortie vers la droite facile, plus délicate vers l'avenue de Strasbourg
AVIS GLOBAL		<p>Parking très pratique pour se rendre à l'hôpital central, à la MJC Pichon, dans les commerces du secteur de la place des Vosges. Manoeuvres et circulation faciles. Sortie à l'arrière pas très avenante. Prix modérés mais attention, la borne de péage de sortie avançait de 15' lors de nos 2 passages (9/2015 et 2/2016) d'où des milliers d'usagers taxés de 15' supplémentaires depuis longtemps et gratuité ramenée à 15' au lieu des 30' annoncées. La caisse avance toujours le 15' le 15/04/2016 !</p>
NOS CONSEILS	1-	Le meilleur rapport qualité prix malgré le décalage de 15',
	2-	Places réservées pour les usagers avec poussette au 1er étage
	3-	A utiliser même pour des stationnements longs (8 heures : 5€)
NOS DEMANDES	1-	Restifier et contrôler les horaires des caisses automatiques
	2-	Sortie arrière à agrémenter



UFC QUE CHOISIR 54
76 rue de la Hache
54000 NANCY

STATIONNER A NANCY – 2016 -

Nos bénévoles ont vérifié les possibilités de stationnement à Nancy. Figurent dans ce livret :

- Nos préférences
- Nos constats
- Nos demandes
- Nos conseils
- Notre appréciation de chaque parking

NOS PREFERES SELON VOS PRIORITES :

- La sécurité des lieux :
 - o Surface : Léopold, Vaudémont
 - o Aérien : St Sébastien, Vosges, 2 Rives
 - o Souterrain : Charles III, Thiers, République
 - o EVITER : Carnot, Joffre, Manufacture, St Nicolas
- La proximité de l'hyper centre :
 - o Charles III
 - o St Sébastien
 - o Thiers (long)
- La facilité de circulation interne :
 - o St Sébastien
 - o Vaudémont
 - o Thiers
 - o EVITER : St Dizier, Carnot, Stanislas, St Nicolas
- Le prix :
 - o St Sébastien, Vosges (quand la borne de sortie sera à l'heure), 3 Maisons
 - o Stationnement de rue en zone T6
 - o A EVITER : Thiers (Etage 'dépose'), Joffre, St Sébastien (si moins de 30')
- L'accessibilité des personnes à mobilité réduite :
 - o Charles III, Thiers, Kennedy, St Sébastien, 2 Rives, Vosges, Léopold
 - o A NE PAS ALLER : Manufacture, Carnot (Ascenseur en cours d'installation), Stanislas, Vaudémont
- Véhicules électriques / hybrides : Charles III, Thiers, Kennedy, République, Vosges
- Dépose de voyageurs à la gare : Thiers, St Léon, République

Nous joindre : 09.52.19.48.23 ou contact@ufc54.fr Site internet : <http://nancy.ufcquechoisir.fr>
Nos permanences (les conseils y sont gratuits) : Lundi, mercredi, vendredi de 15 à 19h et le mardi de 9 à 11h.
Nos antennes à Toul (Médiathèque) et Bar le Duc (centre Ste Catherine).
UFC54 la seule association UFC reconnue par la Fédération UFC Que Choisir. Ne confondez pas !

STATIONNEMENT A NANCY : satisfaisant mais peut mieux faire

1- L'ENQUETE

Les bénévoles d'UFC Que Choisir ont recensé tous les lieux de stationnement, testé 17 parkings, évalué les prix pratiqués, ressenti l'impression de sécurité, constaté l'état général, vérifié la difficulté de stationner et l'accessibilité externe/interne des parkings, anticipé le développement du parc automobile électrique et son besoin de prises de recharge, mis à la place des personnes à mobilité réduite, etc....

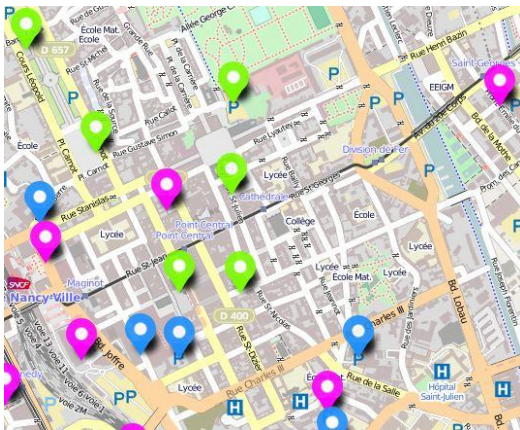
Nos constats, nos appréciations ont bien sûr une part de subjectivité que chacun appréciera à sa juste valeur. Enfin, nous avons réalisé une fiche de synthèse par parking et un tableau récapitulatif avec des codes couleur :

 : Vert, très bien  : Jaune : Bien  : Orange : Moyen  : Rouge : Mauvais

Notre avis global est une synthèse qui caractérise l'intérêt du parking à la fois par rapport à sa situation, son accessibilité, son tarif, son impression de sécurité, ses équipements.

2- LES CONSTATS

2-1 - Nombre et répartition :



On ne peut que constater la bonne répartition des parkings dans le centre-ville, du viaduc Kennedy, aux 3 Maisons, au canal, à la place des Vosges. La carte ci-dessous en témoigne. Sauf peut-être certains jours spécifiques (braderie, week-ends de décembre) on n'a pas de difficulté pour stationner dans les parkings. Il n'en va pas de même dans les rues...

2-2 : Accessibilité et circulation intérieure

Globalement, l'accessibilité est bonne, mais parfois la circulation intérieure est difficile de par des voies de circulation étroites... pour faire plus de places payantes ! Nous avons aussi pénalisé les changements d'étage en colimaçon où il faut être très attentif surtout avec un véhicule un peu long.

2-3 : Facilité pour stationner

Nous avons également testé la facilité pour entrer dans une place entre 2 voitures. C'est parfois galère, tout dépendant de la largeur de la place, des bandes séparatives, des piliers et de la largeur de la voie de circulation. La largeur des places varie fortement d'un parking à l'autre et, au sein d'un même parking peut également varier selon la présence de piliers ou d'obstacles.

La largeur de la voie donnant accès aux places rend souvent la manœuvre difficile. Un bon indice, les traces de frottements sur les piliers et les murs qui sont autant de rayures sur les voitures qui s'y sont frottées... Notre appréciation tient compte des tous ces éléments.

2-4 : Accès des personnes à mobilité réduite et ascenseurs

La loi impose de réserver au moins 2% des places aux personnes à mobilité réduite. Chiffre qu'il serait bon de porter à 4% au vu du vieillissement de la population et des habitudes de déplacement de ces personnes, fort heureusement, de plus en plus fréquentes. Encore faut-il que ces personnes puissent en sortir. 4 parkings n'ont pas encore les ascenseurs nécessaires et d'autres ne sont pas aux normes pour accueillir des personnes en fauteuil : Manufacture, St Nicolas (étages), Vaudémont, Carnot (travaux en cours). L'ascenseur du parking Stanislas, fréquenté par les touristes, est une honte pour Nancy !

2-5 : Places spécifiques

Le parc des véhicules électriques et hybrides croît encore timidement mais tout va s'accélérer. Il ne faut pas attendre pour équiper l'ensemble des parkings de prises pour recharger ces véhicules. Les parkings rénovés récemment en possèdent, pas les autres.

Enfin quelques parkings ont pensé aux places 'familles' pour les personnes avec poussette et bébés nécessitant plus de place pour ouvrir les portes et à proximité de la sortie. Tous devraient y penser, cela ne coûte vraiment pas cher !

2-6 : Impression de sécurité

Sonorisation, état général, fréquentation laisse un sentiment de sécurité très variable d'un parking à l'autre. Nous avons noté notre propre ressenti pour une utilisation en journée. Il peut fortement varier selon les personnes et l'heure l'heure de passage. Manufacture à 10 heures du matin, c'est désert. Dom Calmet, mériterait une rénovation, St Nicolas, c'est une ruine industrielle... Reste les parkings de surface et le stationnement de rue qui seront préférés pour les plus craintifs.

2-7 : Tarifs

Sur ce point, que de surprises... et plutôt mauvaises. Le consommateur frôle l'arnaque ! Voilà pourquoi :

- Parkings concédés (Indigo, ex Vinci) et en régie (municipalité) appliquent des tarifs identiques en général (30' gratuites + 0.80 les 15' de 31 à 60' + 0.70 les 15' de 61 à 120'...). Cela fait quand même 3 € les 3 heures. Certains commerçants donnent des cartes réduisant trop peu la facture. A utiliser aussi pour les spectacles : 1€ les 4 heures à partir de 19H.
- Parkings privés (Joffre, St Séb, St Nicolas) ont des tarifs libres qui peuvent changer sans prévenir. A cela s'ajoute parfois des grilles de tarifs illisibles et incompréhensibles. Le parking Joffre-St Thiébaut tient la 1^{ère} place, même les agents 'Indigp' sont incapables d'expliquer le tarif... 'mais les machines ont raison'. Une chance ! Ce parking est à éviter. Et en plus, tarif de nuit à 20h seulement.
- Un parking se distingue : c'est celui de la place des Vosges. Il n'est pas très cher et proche de l'hôpital. Très bien, si ce n'est que la caisse pour la sortie avance de 15' et gruge tous les automobilistes depuis plusieurs mois ! Vérifiez l'heure des tickets de caisse à la sortie !
- Attention aux parkings qui acceptent la carte bleue aux bornes de sortie, mieux vaut payer aux caisses intérieures, vous gagnerez quelques minutes et peut-être ¼ d'heure de péage.

3- Le stationnement de rue

T2, T4, T6 : 3 zones de stationnement le long des rues ou sur des parkings de surface

T2 = Places le long des rues les plus centrales et proches des commerces. Trouver une place relève souvent du miracle ! Et quand on l'a, c'est vite très cher. Il faut vraiment leur préférer les parkings, bien moins chers avec 30' gratuites.

T6 = Places le long des rues plus éloignées des centres d'intérêt. Souvent faire quelques mètres à pied en plus est très profitable pour la ligne... et le portefeuille. Ainsi 2 heures en T6 coûtent 1.20€ contre 5.90 en T2.

Le problème est parfois de savoir en quelle zone on est... !!! Pas d'horodateur en vue, pas d'indication de zone. On trouve bien sur le site de la mairie un plan de Nancy avec les zones, guère consultable en pleine rue ! Dès lors pourquoi la mairie ne colorie pas les indications 'payant' le long des places en rouge pour le T2 et en vert pour le T6 ?

T4 = Coût modéré, entre le T2 et le T6 : 2.40 pour 2 heures. Ce sont des parkings assez pratiques pas loin de zones commerciales : Fabriques derrière la place des Vosges, Sacré-Cœur vers Médeville, VNF le long du canal. Un abonnement à 35€/mois est maintenant proposé pour certains.

Payer n'est pas toujours évident : parcmètre loin, pas de monnaie, durée non connue ... Un service pratique : s'abonner gratuitement au paiement par téléphone : www.urbismobile.com - Même si quelques bugs demeurent et il ne faut se tromper entre les '1' et les '2' si on s'inscrit avec plusieurs véhicules.

4.- Les combines

Les Nancéiens, comme tous les Français, aiment bien stationner en ne payant rien. Devant nos locaux UFC du 76 rue de la Hache, c'est une zone 'livraisons' squattée en permanence par des voitures qui ne livrent rien. Au vu de la très faible fréquence des verbalisations, on risque moins que d'utiliser un parcimètre... et tant pis pour ceux qui livrent qui seront en double file et bloqueront la circulation.



Il y a aussi les parkings gratuits sur terrain vague ou, mieux, de commerces (Auchan Bd Lobau, Kinépolis (attention fermé le matin)... Ici un terrain vague qui jouxte Kinépolis, mentionné dans les parkings de Nancy !

Il y a enfin le parking personnel avec 2 poubelles pour dissuader quiconque de stationner devant chez soi ! C'est une occupation illégale du domaine public, mais cela semble sans risque.... Peut-être pas rue St Dizier !



CONCLUSION

De cette enquête, nous retirons de nombreuses remarques :

- A Nancy, on stationne facilement de par le nombre et la répartition des parkings
- Les commerçants se plaignent à tort du manque de parkings, peut-être, s'ils veulent plus de clients, feraient-ils mieux d'ouvrir tous entre 12 et 14h et de proposer d'étendre les zones piétonnes.
- Seul le stationnement de rue en centre-ville est problématique : rare, cher, favori pour les PV, pas bien identifié entre T2 (cher) et T6 (économique).

Nos demandes ne nous paraissent pas exorbitantes :

- 1- Mettre tous les parkings accessibles aux personnes à mobilité réduite avec 3 à 4% des places PMR.
- 2- Rénover les parkings proches du centre historique : Stanislas est une honte, Vaudémont pourrait être mieux aménagé, Dom Calmet n'est pas très propre. Dès lors mieux indiquer aux touristes le parking le long du canal qui permet de rejoindre l'espace XVIIIème via le joli jardin Godron.
- 3- Identifier la tarification des places de rues par des traits de couleur différentes
- 4- Réserver des places pour familles avec poussettes et des places pour véhicules électriques dans chaque parking
- 5- Vérifier régulièrement l'horaire indiqué aux caisses et bornes de sortie.
- 6- Faire des '2 rives' un vrai parking dédié relais-tram et à minima indiquer les places restantes à ce titre.
- 7- Proposer des réductions de tarifs plus intéressantes lors des achats chez TOUS les commerçants
- 8- Rendre les places 'livraison' à leur véritable destination, ce sera aussi bénéfique pour la fluidité de la circulation !
- 9- Mettre à jour le tableau des parkings sur le site de la mairie de Nancy à chaque modification.

Si vous soutenez ces demandes, n'hésitez pas à envoyer un mail avec comme objet 'Je soutiens' et votre nom et prénom comme texte sur contact@ufc54.fr. Nous ferons suivre ...